



BIENVENUE



AMÉLIORER SON HYGIÈNE DE VIE POUR UNE MEILLEURE QUALITÉ DE VIE

***Le corps est une formidable machine
qui peut se rétablir seul si on lui en donne les
moyens***

- ✓ Renforcer son immunité sa forme et son énergie
- ✓ Garder ou retrouver un poids de forme
- ✓ Soulager maux et tensions
- ✓ Avoir une meilleure alimentation
- ✓ Dormir d'un sommeil réparateur et baisser le niveau de stress
- ✓ Améliorer le confort financier

L'ALIMENTATION

DE PLUS EN PLUS DE POLLUTION, DE MOINS EN MOINS DE NUTRIMENTS

Se nourrir correctement devient un vrai casse-tête !

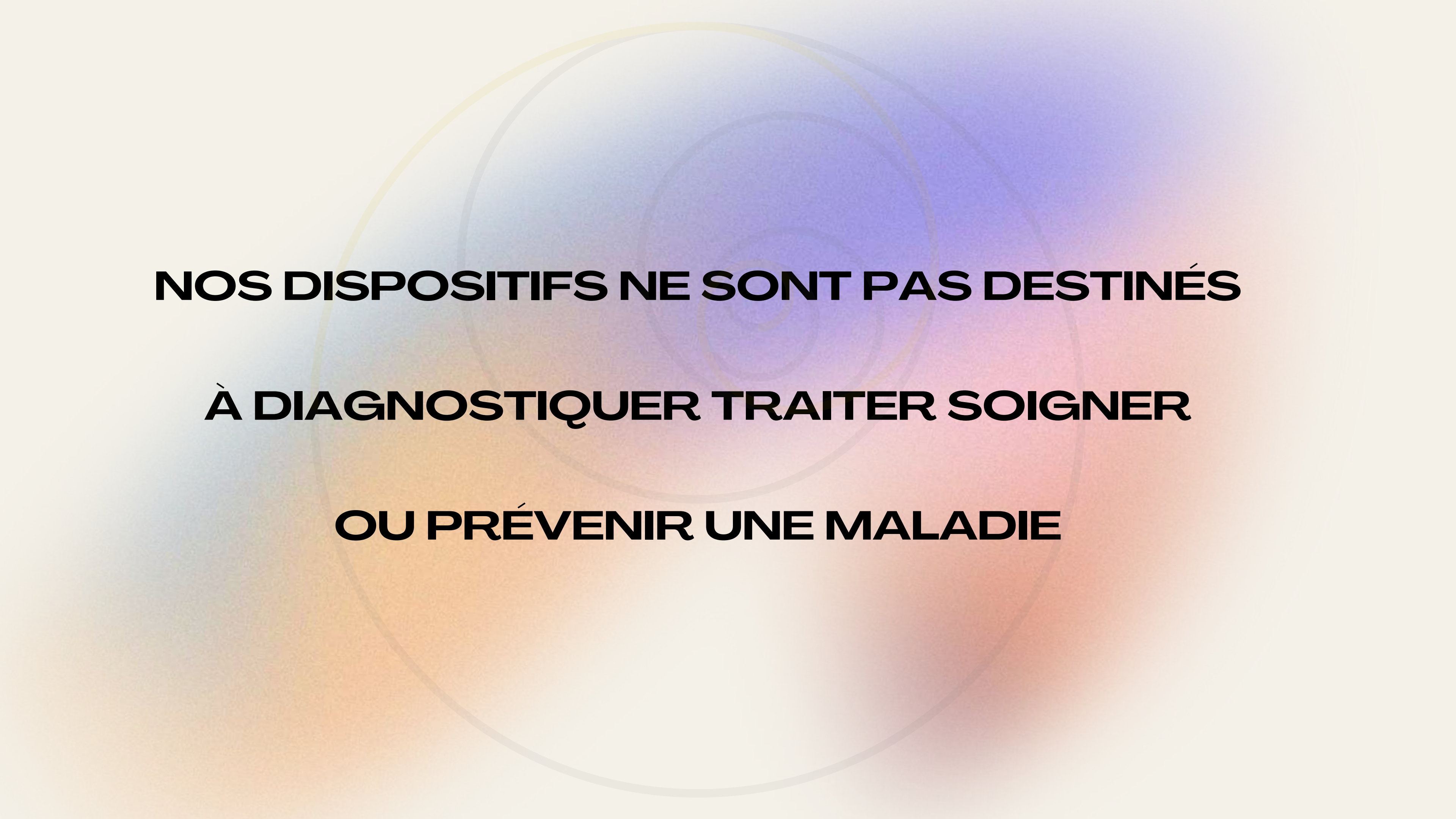
- Production trop rapide
- Traitements chimiques qui appauvrissent les sols et ont un impact direct sur les nutriments
- Croisements génétiques entre variétés de fruits et légumes
- Aliments transformés, raffinés, pollués,
- Techniques de lavage, ionisation, pasteurisation conservation



ACCENTUENT LE PROBLÈME DE PAUVRETÉ NUTRITIONNELLE !

Il est important, vital, de se supplémenter et de nourrir nos cellules qui ont besoin d'un coup de pouce pour fonctionner à plein régime !

MAIS... pas n'importe comment ni avec n'importe quoi !



**NOS DISPOSITIFS NE SONT PAS DESTINÉS
À DIAGNOSTIQUER TRAITER SOIGNER
OU PRÉVENIR UNE MALADIE**



COMITÉ CONSULTATIF MÉDICAL



Le Dr Balamurali Ambati

Scientifique chercheur de renommée internationale

Diplômé en médecine à 17 ans par l'université de Séoul

Doctorat en biologie cellulaire



Dr Adam Saucedo

Médecin, scientifique et conférencier international sur la nutrition, la santé, la supplémentation alimentaire et les maladies cardio-vasculaires

Chercheur au centre ophtalmologique de l'École de Médecine Université de l'Utah

Développeur de produits dans l'industrie de la santé et du bien-être



Dr Franco Cavaleri

Plus de 30 ans d'expérience dans l'industrie des produits de santé naturels

Diplômé en nutrition humaine et biochimie

Inventeur, développeur de multiples brevets nutraceutiques et pharmaceutiques

PDG et chercheur principal chez Biologic Pharmamédical Research

A publié de nombreux articles de recherche sur la maladie d'Alzheimer, les maladies inflammatoires, les cétones et la cétogenèse



Dr William Hennen

Doctorat en chimie bio-organique et médicinale

Reconnu comme l'un des principaux scientifiques de suppléments de produits qui traitent le problème à la racine

Détenteur de plus de 40 brevets en chimie bio-organique et nutritionnelle

Considéré comme le "père" de la supplémentation

Directeur scientifique de Cell-IQ

LES PRODUITS...

Fabriqués selon les normes les plus élevées
A la pointe de la science avec des ingrédients naturels et éprouvés dans les
médecines traditionnelles et holistiques à travers le monde depuis des
siècles.

Améliorés grâce à une technologie moderne d'extraction et de
supplémentation.

**Sur 3500 fabricants aux USA,
moins de 30 ont les deux certifications**



ALLEVI8 PRO - L'ÉQUILIBRE ÉNERGÉTIQUE

1er patch HYBRIDE au monde !

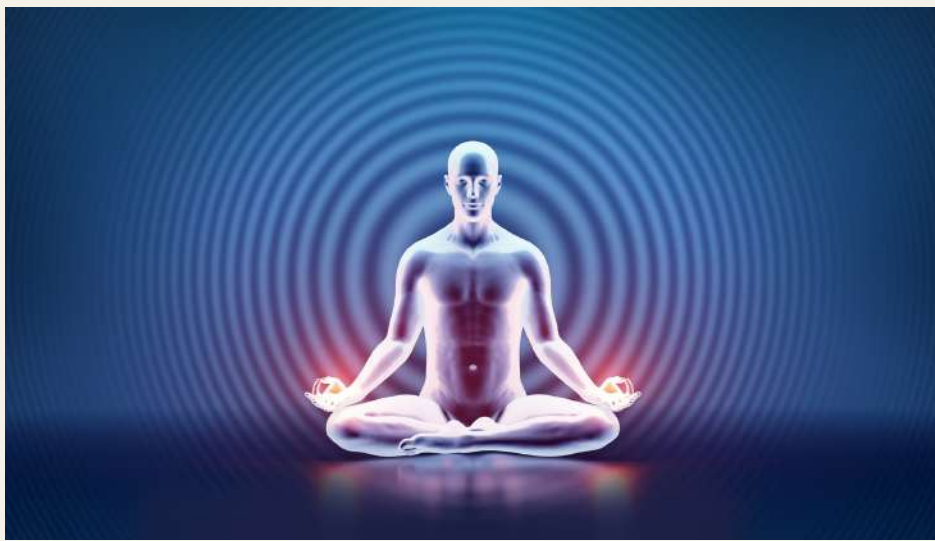
4 ans de recherche - 11 brevets internationaux
60 millions d'enveloppes achetées en 4 ans...



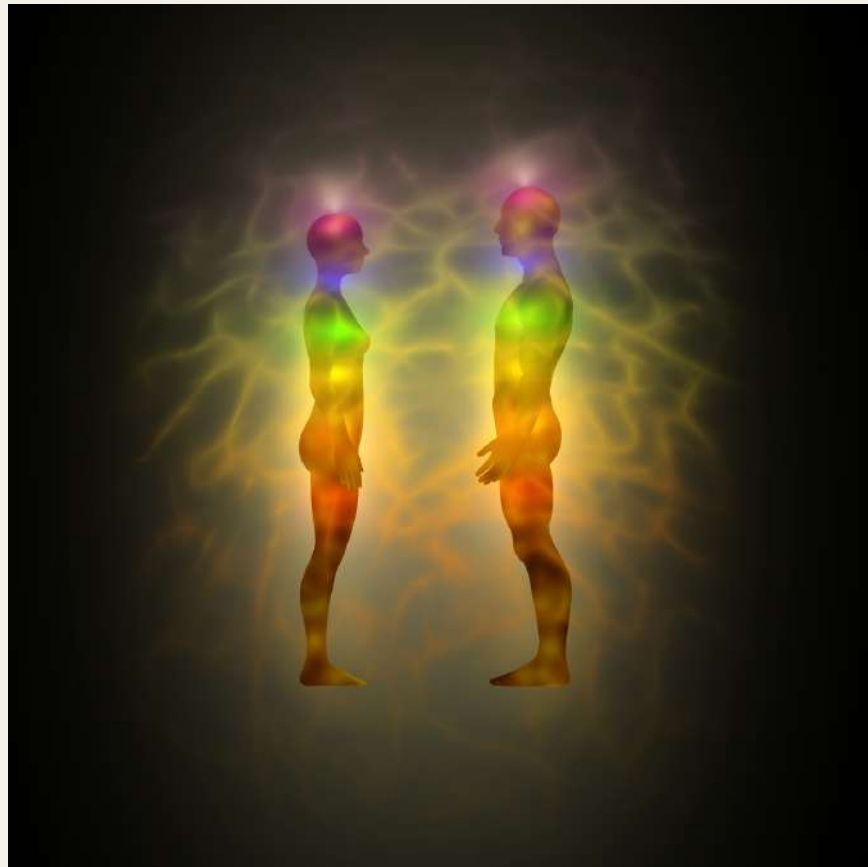
Soulage tous types de maux. (tension, douleurs, raideurs)
Dans 80% des cas entre **15 min et 48h**, de façon tout à fait naturelle.
Travaille sur le corps physique, énergétique et intra cellulaire !

Associe à la fois :

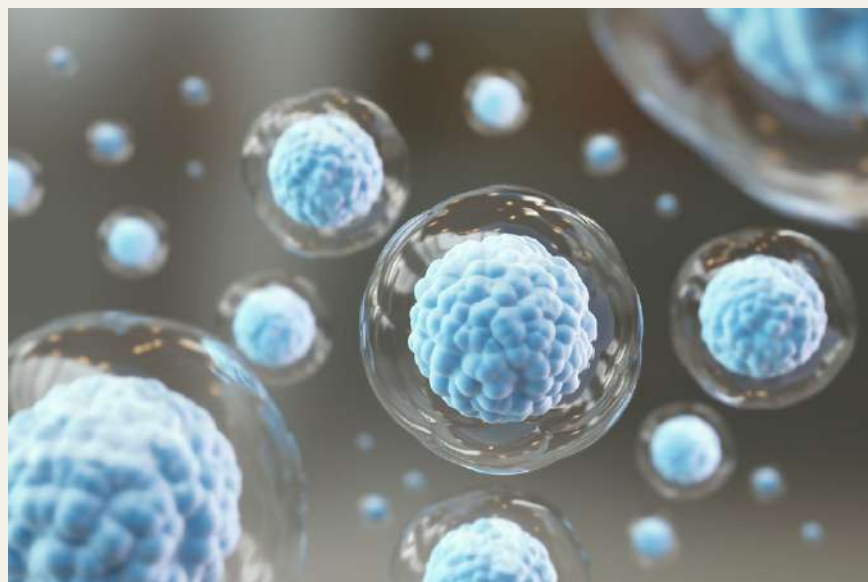
- ✓ Science moderne
- ✓ Secret des plantes
- ✓ Médecine traditionnelle chinoise qui repose sur un bon équilibre énergétique



✓ Instantanément, le corps énergétique se recentre à 360°



✓ X par 5 le champ vibratoire



✓ A partir de là, notre corps et nos cellules vont baigner dans ce champ d'énergie parfait et vont pouvoir se régénérer et profiter pleinement de tous les compléments nutritionnels pour mieux les assimiler et leur permettre de faire leur travail...

Dr Min Soo Kim



- Docteur en sciences, Membre de l'ASM (Société Américaine de Microbiologie)
- Président de la Société Des Tests Microbiologiques
- Professeur adjoint à l'Université Coréenne de la Santé et des Sciences
- Membre du conseil de la Société des Maladies Infectieuses
- Conseiller en évaluation des établissements médicaux du ministère de la santé et du Bien-être.
- Doctorat à l'Institut Universitaire Coréen des Technologies de Convergences Futures



La CAPSAÏCINE Entre autres avantages, aide à soulager la douleur, à diminuer la fréquences des algies vasculaire de la face, à traiter le psoriasis, à contrôler le diabète et à vous aider à perdre du poids. Apporte la chaleur et réconfort cellulaire. De nombreuses études sur le cancer...



LE GINSENG ROUGE DE CORÉE : Détoxination exceptionnelle :
32 types de saponines.

Apporte de l'énergie, oxygénation des cellules, renforce l'immunité, améliore la clarté mentale, régule le PH acido -basique, Anti-oxydant



LE GINGEMBRE : Anti inflammatoire et anti nauséeux puissant, soulage les douleurs articulaires et est un désinfectant digestif, traite les allergies, protège le foie, à des effets positifs sur la maladie de Crohn

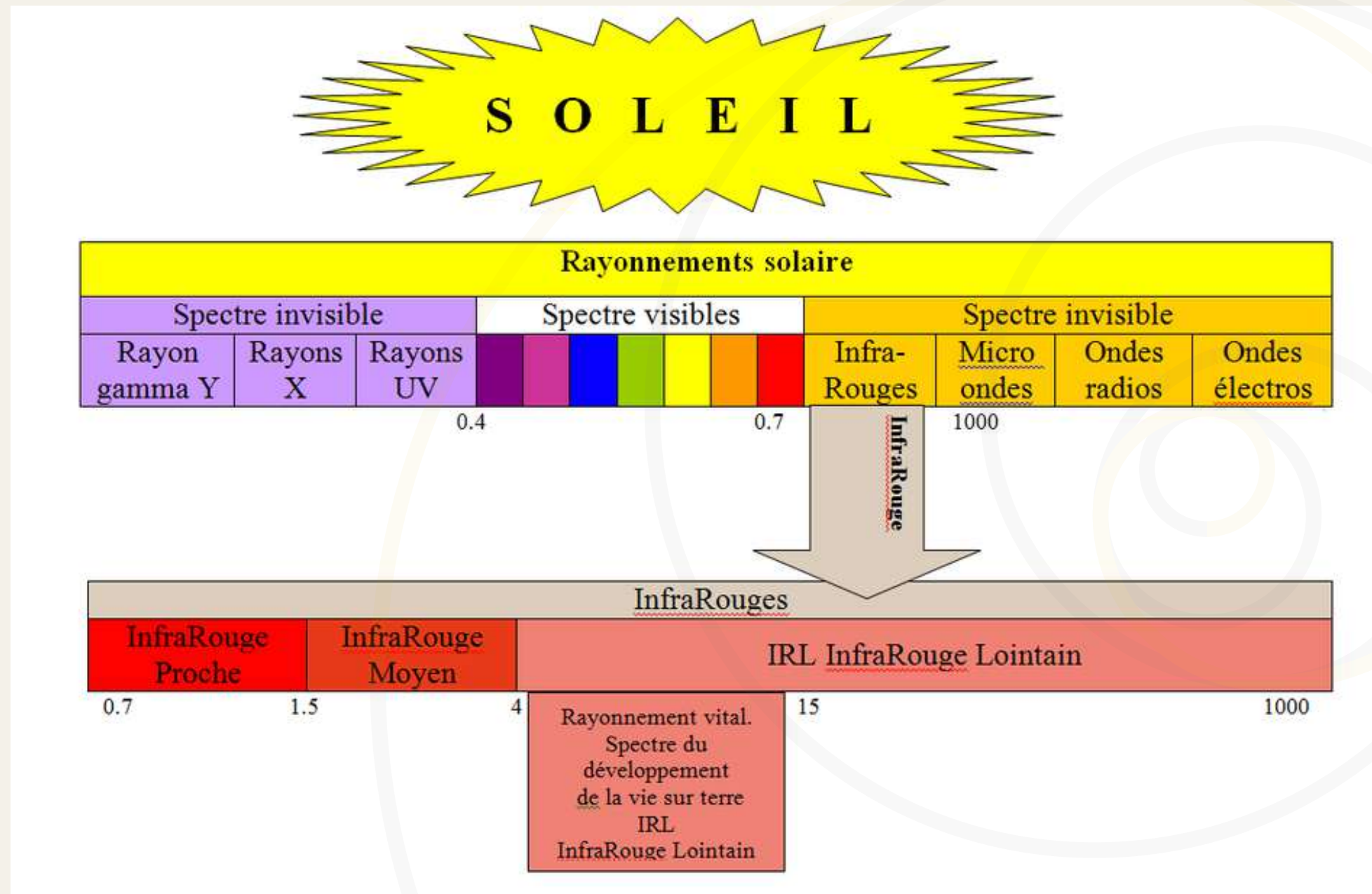


PHYSIQUE QUANTIQUE et NOMBRE D'OR (1,618 : formule de l'harmonie) utilisé dans les sciences, la nature, les constructions, les chefs d'œuvres...

Plus de 25000 longueurs d'ondes vibratoires du corps humain encodées sur le dessin au proportion du nombre d'or !

Permet l'action miroir des **IRL** émis par notre organisme et protège des ondes électromagnétiques

QU'EST-CE QUE LES INFRAS ROUGES LONGS OU IRL ?



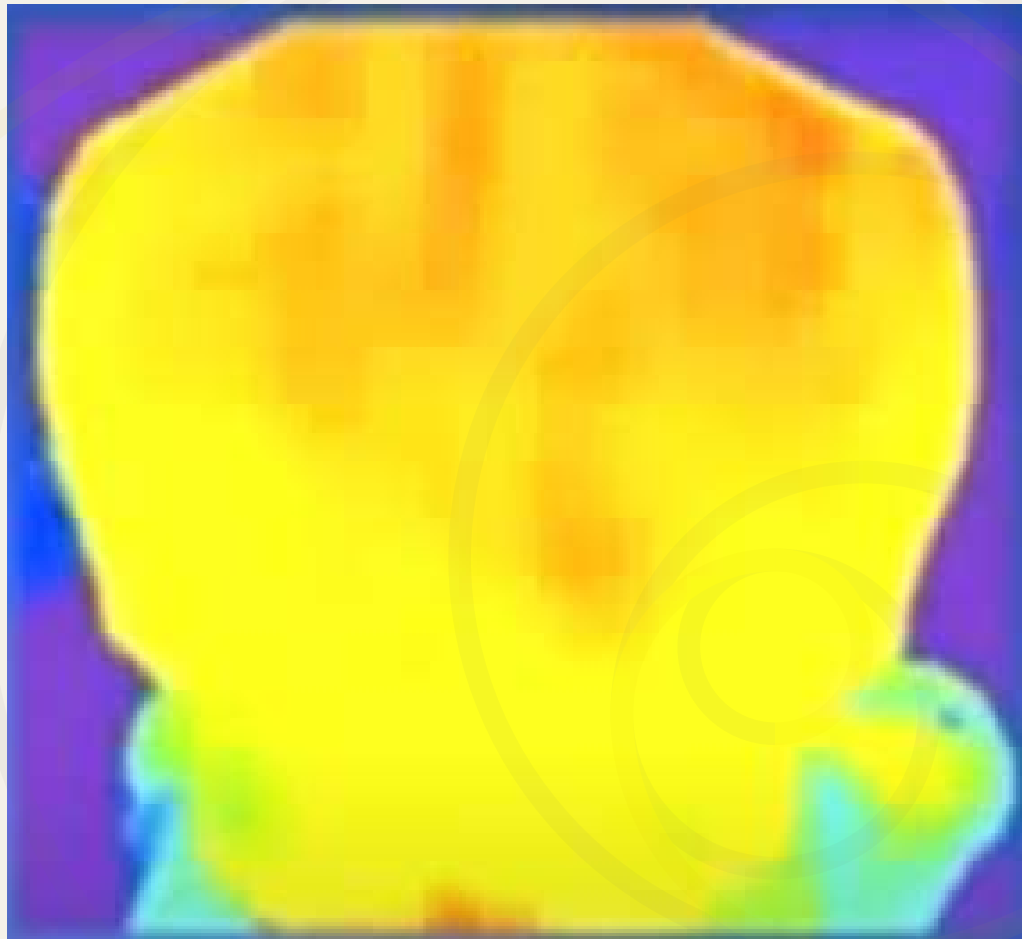
La longueur d'onde du rayonnement lointain est celle qui **préside à toutes croissances de vie dans la nature, les animaux, les plantes, l'eau et l'être humain...**

Elle correspond à celle émise majoritairement par le corps humain.

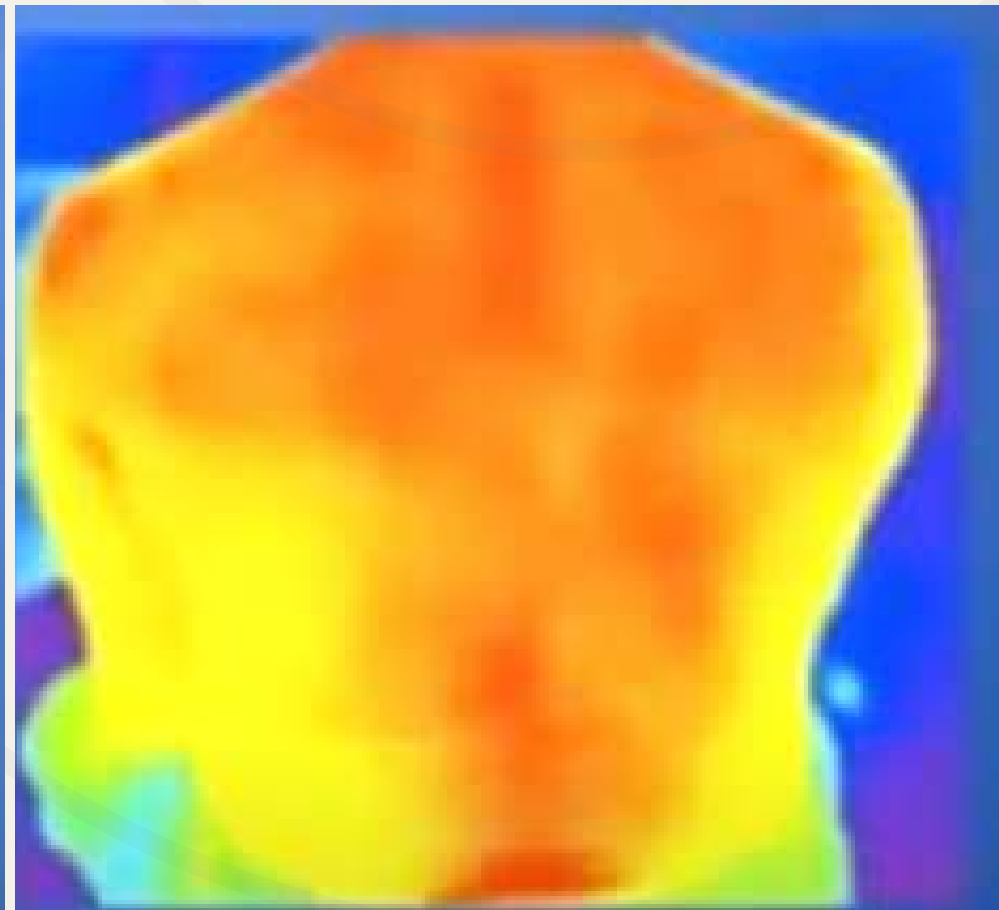
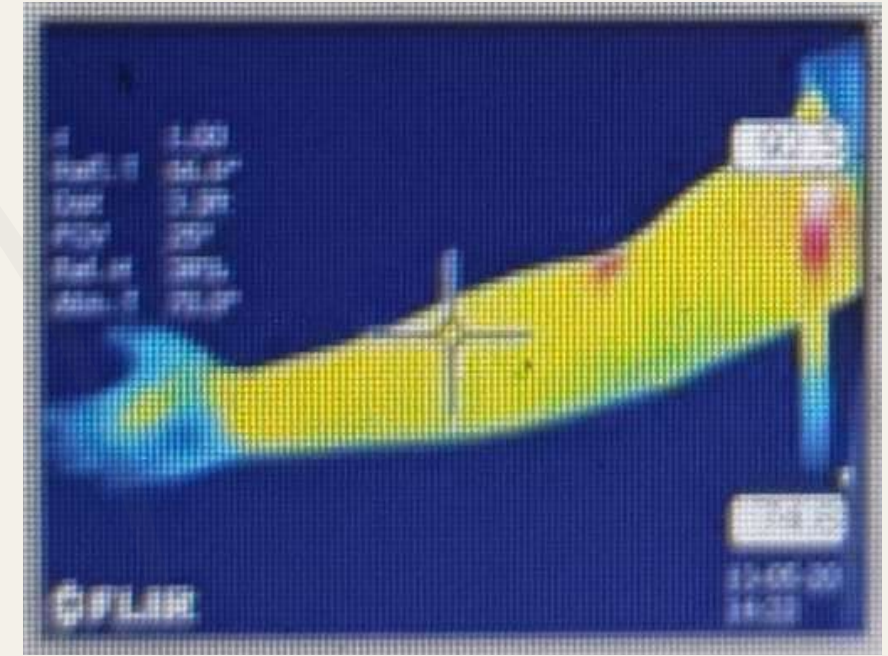
Ces rayons ont la particularité de pénétrer profondément dans les tissus de l'organisme, entrent en résonance avec les molécules du corps augmentant ainsi sa chaleur et vont le stimuler pour permettre une circulation énergétique optimale à l'équilibre des cellules favorisant ainsi les processus de régénération...

Nos cellules devraient vibrer dans une longueur d'onde comprise entre 4 et 14 microns, mais aujourd'hui très peu d'être humain ont ce rayonnement... (pollution atmosphérique, wifi, pollution électromagnétique, produits chimiques, tél portables, etc...)

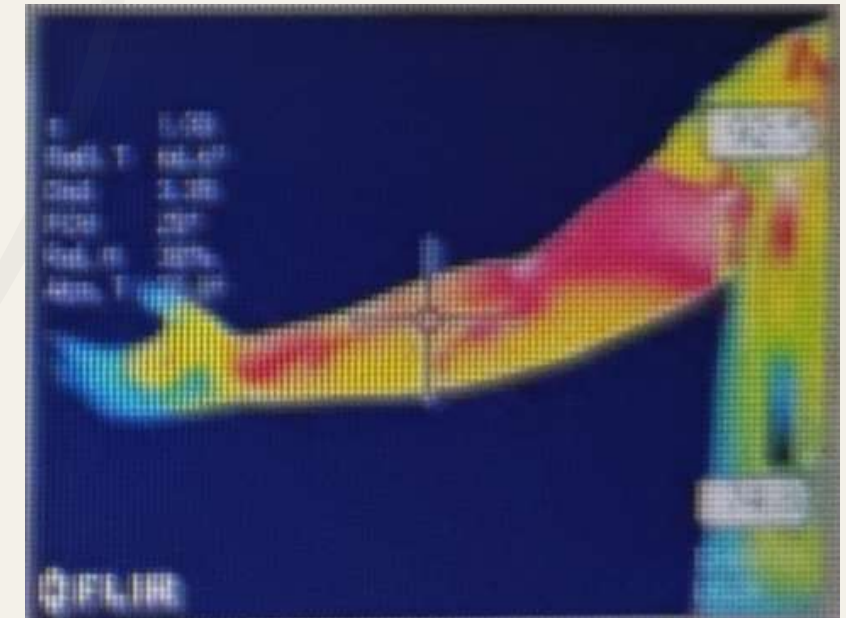
La patch protège de la pollution électromagnétique...



Sans patch



Avec patch



TÉMOIGNAGE



Réaction d'une personne diabétique suite à la prise d'un médicament, l'amputation était envisagée



6 mois après...



TÉMOIGNAGE



Brûlure sur un tuyau à 100 degrés



Après 4 jours !

TÉMOIGNAGE

Brûlure sur une plaque de barbecue



Après 7 jours

TÉMOIGNAGE



Tendon déchiré
Aucune prise d'anti-douleurs suite à
l'opération

Après 23 jours

Après 26 jours

TÉMOIGNAGE



Entorse

Prescription médicale :
attelle, béquilles et 4 semaines de repos



Après 5 jours

TÉMOIGNAGE



Chute d'un enfant



Après 7 jours

TÉMOIGNAGE



Maladie de Charcot
Après plusieurs mois d'utilisation
il a pu ranger ses prothèses...



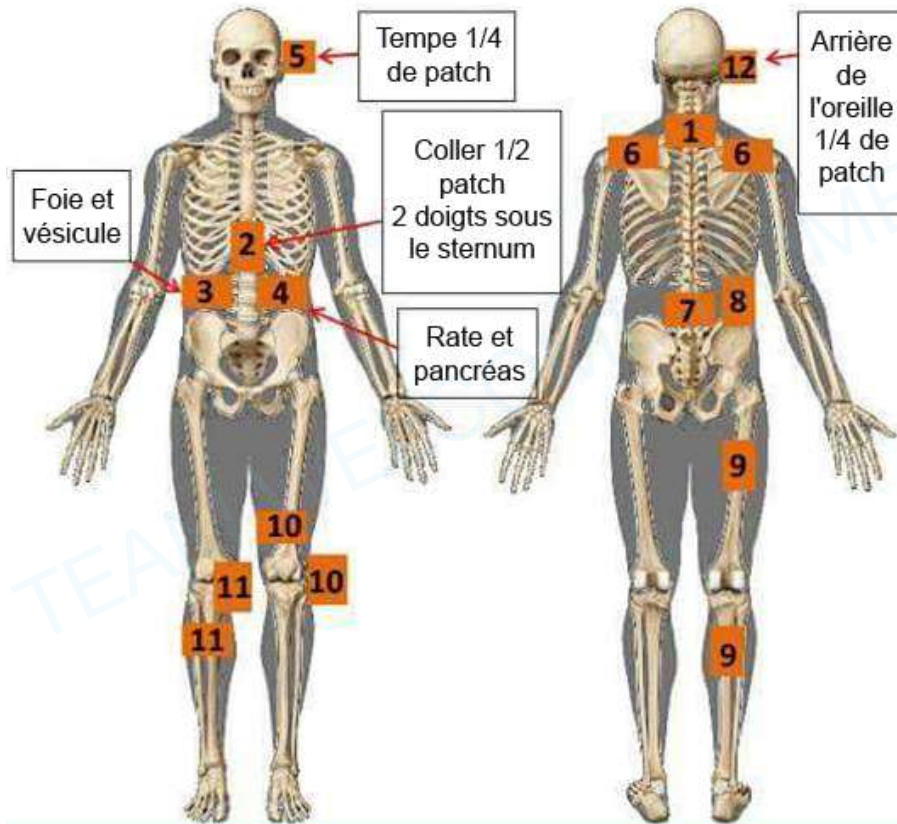
TÉMOIGNAGE

Les sportifs se patchent...

- Aide à l'élimination des toxines intra et extra cellulaires
- Réduit l'acide lactique
- Permet une meilleure oxygénation des tissus
- Meilleure respiration, moins de crampes



PLACEMENT DU PATCH



Bien-être : 1 - 2

Acné : 1 - 2 - 3 - 4

Dépression / burnout : 1 - 2 - 3

Mal de dos / ostéoporse : 1 - 7 - 2

(Pendant 3 ou 4 jours, changer le patch tous les jours). Si les tensions persistent, positionner 1/2 patch supplémentaire à l'endroit de la tension.

Sclérose en plaque : 1 - 7 - 2 - 3 - 4

Migraine : 1 - 3 - 5

(1 patch coupé en 2 sur son plus petit côté, 1 moitié coupée en 4 parts égales. 1/4 de patch à positionner sur le visage, côté temporeuse point 5. 1/2 bande sur la nuque point 1 et 1/2 patch sur le point 3)

Acouphènes / vertiges / maladie de Ménière : 12 - 1

(1/4 de patch derrière les oreilles 12 et 1/2 patch au point 1)

Fibromyalgie : 1 - 2 - 3 - 4

Epaules : 1 - 6

Trapèzes : 1

Lombago : 7

Hanches : 7

(Si les tensions persistent, ajouter un patch au point 8)

Sciatique : 7 - 8 - 9

(Couper 2 patchs en 2 sur son plus petits côté. Utiliser 3 moitiés).

Toutes les tensions d'articulations : placer le patchs au dessus de l'articulation

Douleurs du genou : Appliquer au-dessus ou au-dessous et côté intérieur ou extérieur selon la tension : 10 - 11

Tensions importantes : Appliquer 1 patch au point 1 pour les tensions des membres supérieurs ou au point 7 pour les tensions des membres inférieurs et 1/2 patch au niveau de la tension.

Pour soulager un ensemble de tensions : placer un patch au point 1 et 1/2 patch sur chaque tension jusqu'à la fin de tous les ressentis.

PLACEMENT DES PATCHES ALLEVI8 PRO

à titre purement indicatif et liste non exhaustive

Problème de RACHIS (avec ou sans hernie) : à l'endroit de la DOULEUR.

Pour les GENOUX : placer le patch sur la cuisse juste au dessus du genou ou derrière le genou au dessus du pli.

Pour les MAUX DE TÊTE, les SINUSITES, RHUME, problème ORL : placez le petit côté du patch sur le FRONT et le grand côté sur les CERVICALES.

Pour l'ESTOMAC : mettre le patch sous le STERNUM (plexus solaire).

Pour les problèmes de DIGESTION : placez le patch sur le FOIE (c'est à dire sous le pectoral droit pour les hommes et sous le sein droit pour les dames, à mi trajet entre le ventre et les côtes).

Pour les INTESTINS (constipation, colique, diarrhée...) : placez le sous le nombril.

CARDIO VASCULAIRE : placez le patch à gauche sur le thorax 4ème espace intercostal (sous le mamelon pour les hommes).

Problème de SOMMEIL, ANGOISSE : 1 patch sur le plexus solaire (entre les 2 seins).

Gestion du STRESS : 1 fois sur le plexus solaire, 1 fois aux cervicales.

Pour les CRAMPES aux MEMBRES INFÉRIEURS : coupez un patch en 2 et collez $\frac{1}{2}$ patch sur chaque mollet.

Mauvaise CIRCULATION SANGUINE : alternez avec $\frac{1}{2}$ patch sur chaque mollet puis 48 h après 1 patch sur chaque pli inguinal (proche de l'artère fémorale).

Problème de LOMBO SCIATALGIE : 1 patch aux lombaires et 1 patch sur le mollet du membre inférieur douloureux.

Problème d'ÉRECTION : 1 patch sur le bas ventre à alterner avec $\frac{1}{2}$ patch sur chaque pli inguinal (vers artère fémorale) et au moment du rapport, une bande de patch entourée à la base du sexe pour les hommes et pour les femmes, un carré au niveau du noyau fibreux central (c'est à dire entre l'anus et le vagin mais doit être exempt de poils).

Syndrome du CANAL d'ALCOCK (compression du nerf pudendal) : 1 patch sur le sacrum S3 et $\frac{1}{2}$ patch sur le canal d'Alcock, c'est à dire au niveau du noyau fibreux central mais le patch doit déborder vers le pli interfessier côté interne le plus douloureux...

Pour les sportifs : sous la voûte plantaire.

Si vous n'avez pas d'amélioration au bout du 5ème patch, il faut **IMPERATIVEMENT** vous adresser à la personne qui vous a présenté le patch Allevi8Pro, car dans 85 % des cas, UN PATCH BIEN PLACE VOUS SOULAGERA dans les premières 48 Heures.

Pour vous aider à comprendre, voici un exemple : *une dame souffrant d'une épicondylite (tendinite du coude) depuis plusieurs mois avec restriction d'amplitude en extension de son coude, utilisait le Powerstrip et obtenait un faible soulagement de la douleur. Au bout du 5ème patch, nous avons décidé d'alterner avec 1 patch sur le foie et 1 patch sur le coude. Les résultats ont été spectaculaires. 4 jours après 90 % de la douleur et de l'inflammation avaient disparu et son extension récupérée.*

Les personnes ayant déjà fait de l'acupuncture le comprendront, car bien souvent votre médecin acupuncteur ne place pas les aiguilles uniquement sur l'endroit douloureux mais aussi sur des méridiens correspondants à votre pathologie.



COMMANDEZ VOS PATCHES QUANTIQUES ALLEVI8 PRO